

梨雲苑デイサービスセンター通信

まいどはや

第25号

朝乃山関来苑



6月10日(土)に朝乃山関が梨雲苑デイサービスセンターに来苑されました。土俵上での凜々しい顔つきとは違い、地元に戻ってきた安心感かとても優しい顔をされていました。握手をしてもらった利用者様からは「大きな手だった!」「力強く頼もしさを感じた!」と様々な声が聴かれました。来場所の応援にますます力が入りそうです。



3月 お花見ドライブ



今年の開花は早く3月下旬から咲き始めました。お天気も良くドライブ日和でした



吉作の獅子舞が3年振りに来苑されました。まだ続いているコロナウイルスを追い払ってもらいましょう！



5月3日 吉作獅子舞



獅子舞…起源は古代インド。日本へは伊勢の国(現在の三重県)に伝わり、その当時起こっていた飢饉や疫病を追い払うために獅子舞いを舞ったのが始まりとされている。獅子舞が人の頭を噛むことには、その人についての邪気を食べるという理由があり、縁起が良いとされている。



ボランティアしてみませんか

- ・入浴後の整容・話し相手 etc...
- 火～木、土の午前中
- 週1回1時間～お待ちしております。
- 申込み、お問い合わせは
- 梨雲苑デイサービスセンター 担当：河内まで



発行：社会福祉法人梨雲福祉会
梨雲苑デイサービスセンター
〒930-0142 富山市吉作 1725
TEL(076)436-2002 FAX(076)436-2165

ホームページも是非ご覧下さい

梨雲苑

<http://www.riunen.com/>

職員紹介コーナー



令和5年4月（ショートステイより転属）
主任生活相談員
東 厚次（あずま こうじ）
皆さんが安全で楽しく、心豊かに過ごせる
ようにご支援致します。



令和5年4月（ショートステイより転属）
ケアワーカー
多田 奏恵（ただ かなえ）
ご利用者様達と笑顔で楽しい時間を過ごし
て頂きたいです。よろしくお願ひします。



令和5年4月（新入職）
ケアワーカー
黒木 一誠（くろき いっせい）
ご利用者様一人一人の状況にあった日常生活
をご支援出来るケアワーカーになりたいで
す。

お知らせ

3月にも書面にてご案内させていただきましたが、令和5年6月末をもちまして日曜日の営業が中止となります。苦渋の選択となりご迷惑をおかけ致します。今日まで日曜日をご利用いただいた皆様、ありがとうございました。

段々と暑い日が続き、そろそろ季節も夏へと移り変わります。今回は、夏季に気を付けたい熱中症についての情報を発信していきたいと思います。



熱中症の症状



適切な予防をして熱中症を防ぎましょう！

1. こまめな水分補給をしましょう



塩分補給も
忘れずに！



2. マスク熱中症に注意しましょう



屋外ではマ
スクを外し
ましょう！

3. 直射日光を避け
ましょう



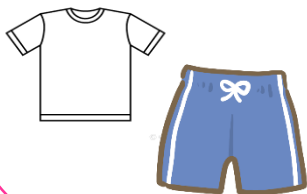
帽子や日
傘を活用し
ましょう！



4. エアコンで室温を
調整しましょう



5. 通気性のよい衣
服を着用しましょう



6. 冷感グッズを活
用しましょう

